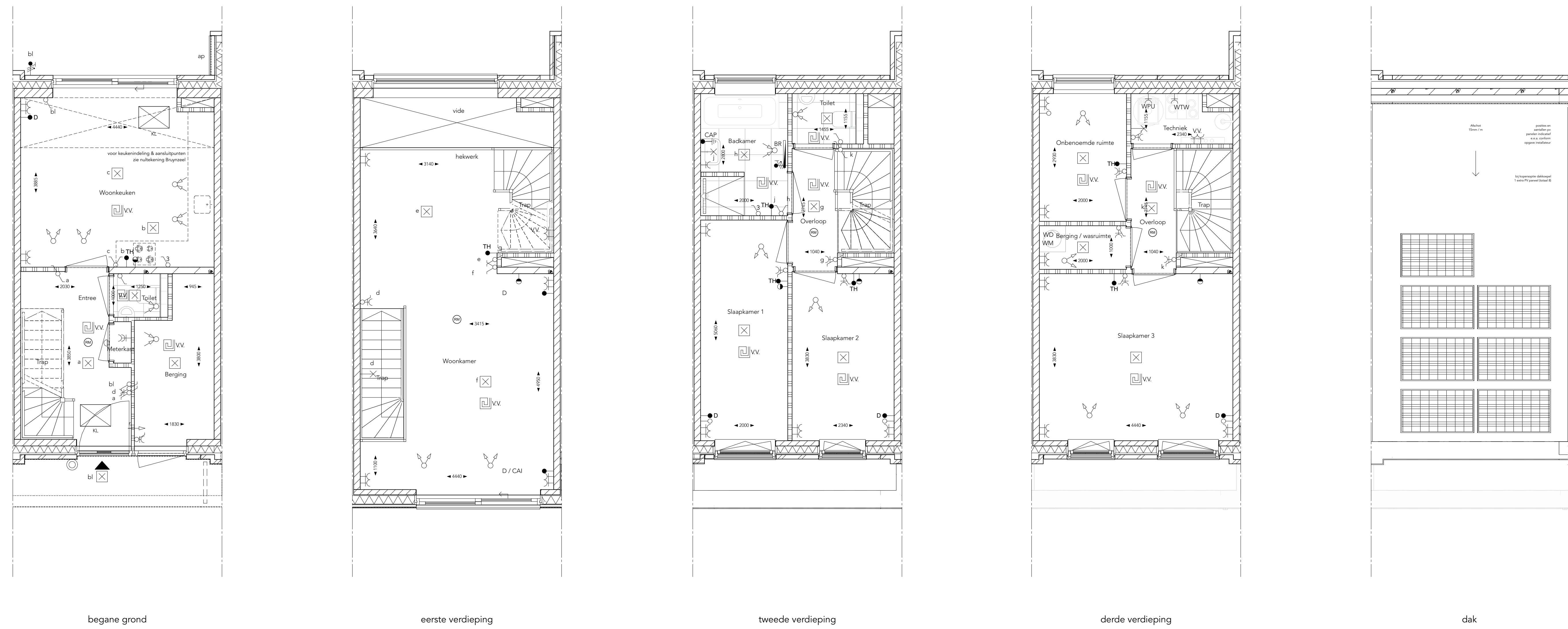
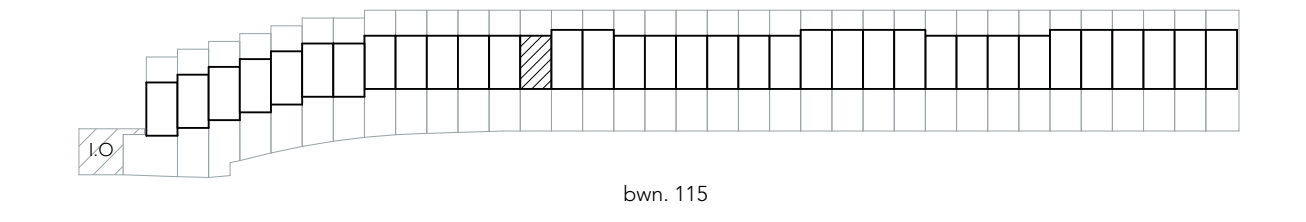




Dwarsdoorsnede A



Renvoor



Legenda

grijs witte baksteen, waalformaat	houten latjes, oregon pine
zandkleurige baksteen, waalformaat	cementgebonden veezeilplaat
gemeneerd donkerbruine baksteen, waalformaat	
wandcontactdoos enkelvoudig met randdaar	Multimer, GecondMeren standaard
wandcontactdoos tweevoudig met randdaar	UTP afgemonteerd, GecondMeren standaard
wandcontactdoos enkelvoudig met randdaar	thermostaat
aansluitpunt TH-N-A	centraal aansluitpunt
aansluitpunt bedraad, van aangegeven positie naar meterkast	rookmelder, optisch
aansluitpunt onbedraad, van aangegeven positie naar meterkast	ventilatieventiel retour met stromingsrichting, aantal en positie is indicatief
schakelaar serie	ventilatieventiel toevoer met stromingsrichting, aantal en positie is indicatief
serie-schakelaar wissel	rooster in markt, tegen plafond
combinatie schakelaar enkel- en wcd enkel- met randdaar	3standen schakelaar ventilatie afstandbediening of bedraad
wandlichtpunt	elektrische radiator
centraaldoos met lichtpunt	vloerverwarming
bel	vloerverwarmingverdelers in verteilruimten met omkasting
drukknop bel	warmte terugwinning
	warmte pomp unit
	buffervat
Afkortingen	
AP skroetsch paneel	HWA hermelwaterafvoer
BL buitenlichtpunt	LO in ontvelling, afwerking nader te bepalen
BR buitenkamer radiator	TH thermostaat
CAI centrale antenne eenrichting	VV vloerverwarming
CAP centraal aansluitpunt	WM warmte terugwinning
DB distriet	WPU warmte pomp unit
D data (UTP)	WVA vulwaterafvoer

Wijziging nr.	Wijziging datum	Wijziging omschrijving
Projectnaam:	Park Vijfsluizen, Herenhuizen	heijmans Woningbouw <small>Postbus 111 1242 ZF, Rotterdam T 020-4613111 F 020-4613111</small>
Projectlocatie:	Vlaardingen	
Projectnr.:	G-104823	
Opdrachtgever:	Heijmans Vastgoed BV	<small>Formaat: A0 Schaal: 1:50 Datum: 14 september 2021 Teknik: XXW</small>
Architect:	XXW architectuur	
Ontwerp:	Verkooptekening woningtype bwn. 115, plattegronden, gevels en doorsnede	
		700_Bwn.115