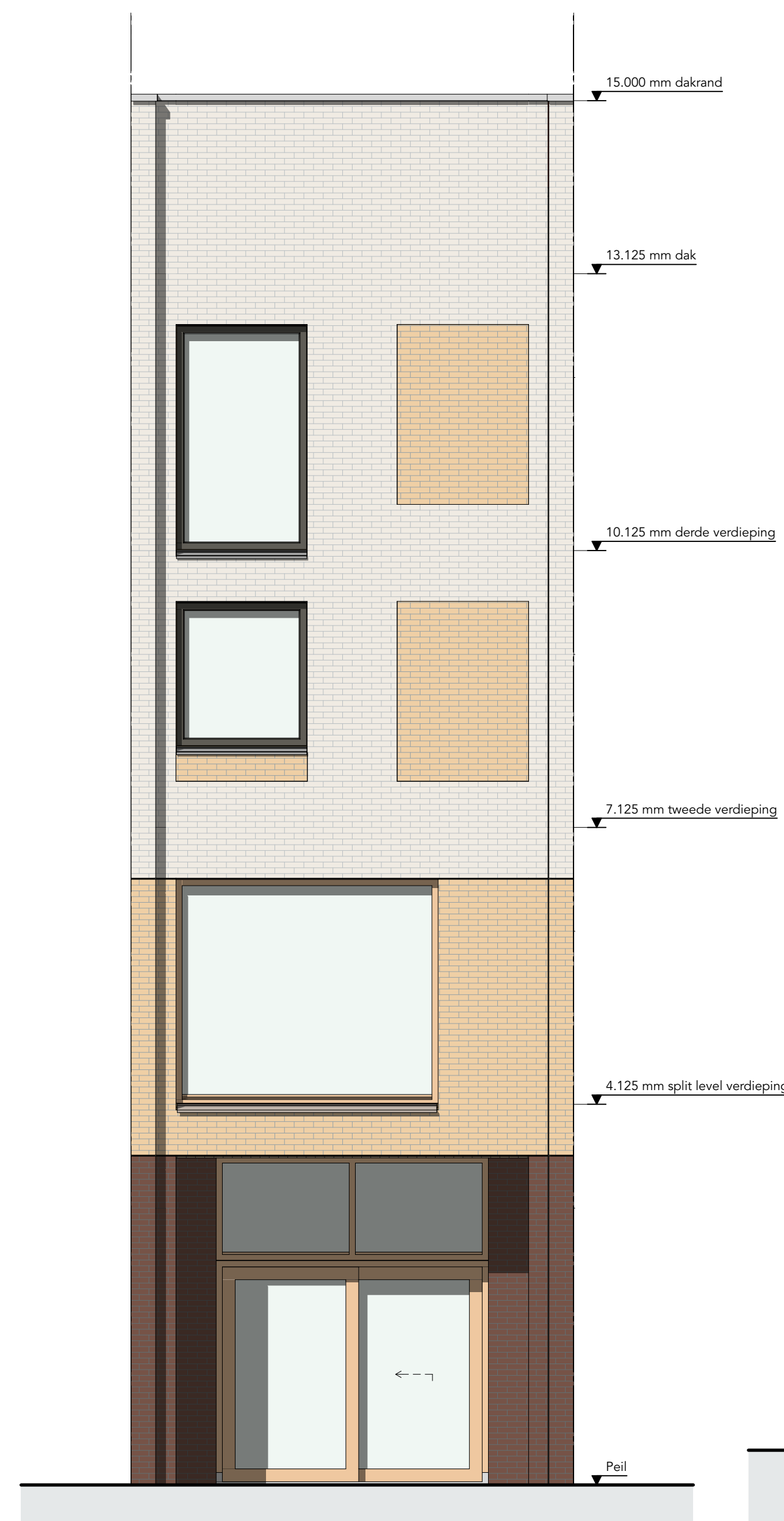
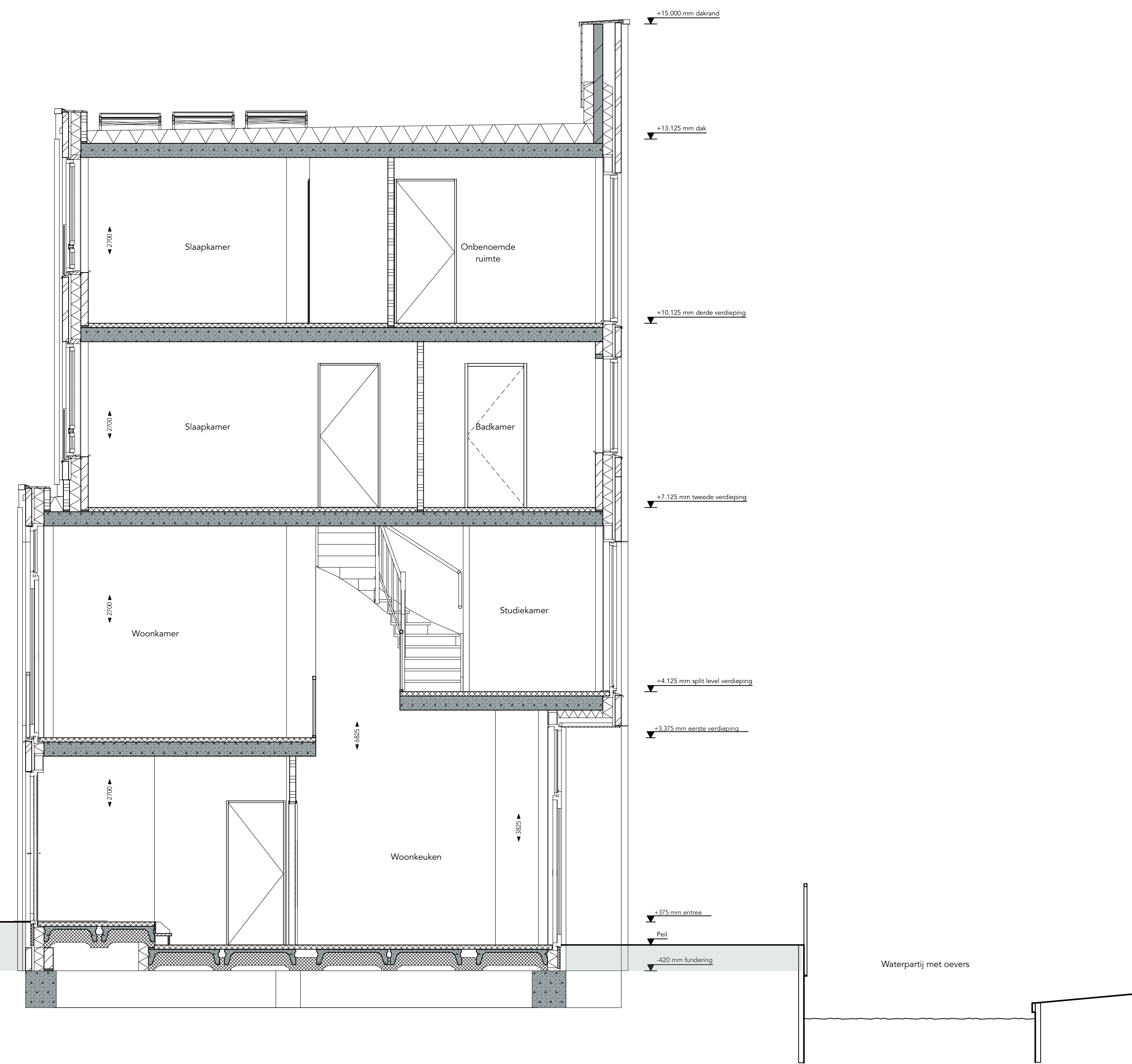




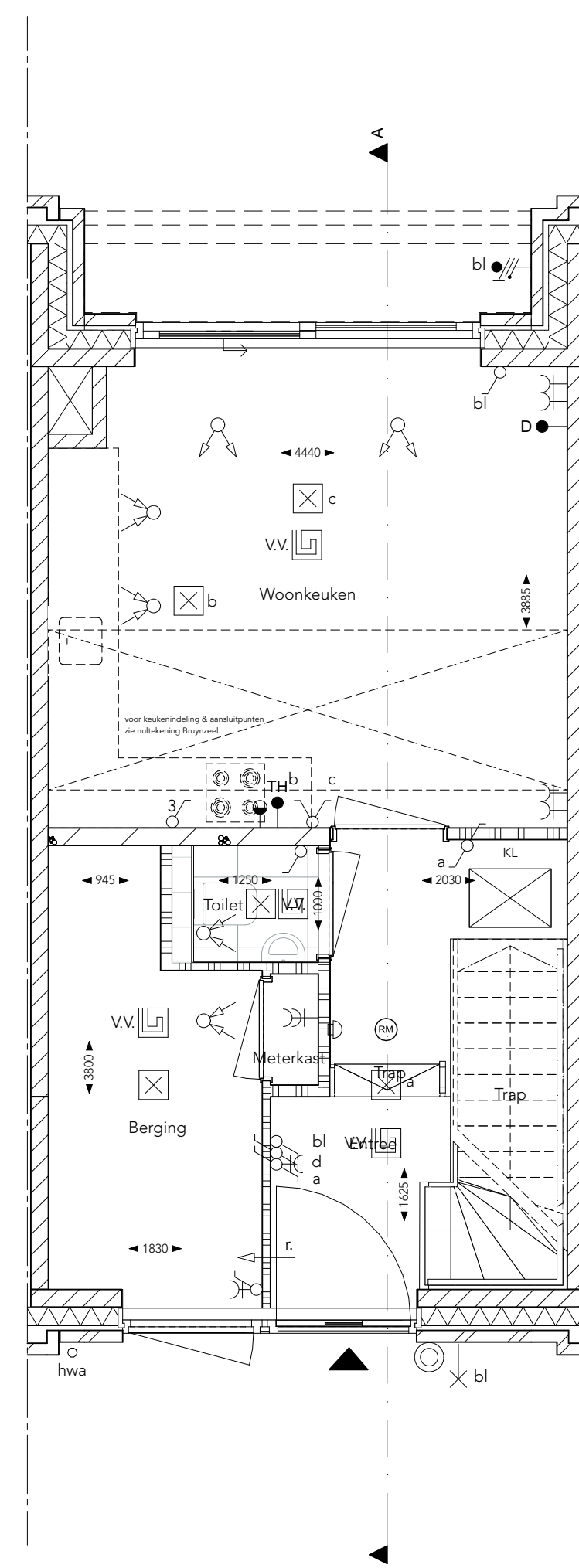
Voorgevel



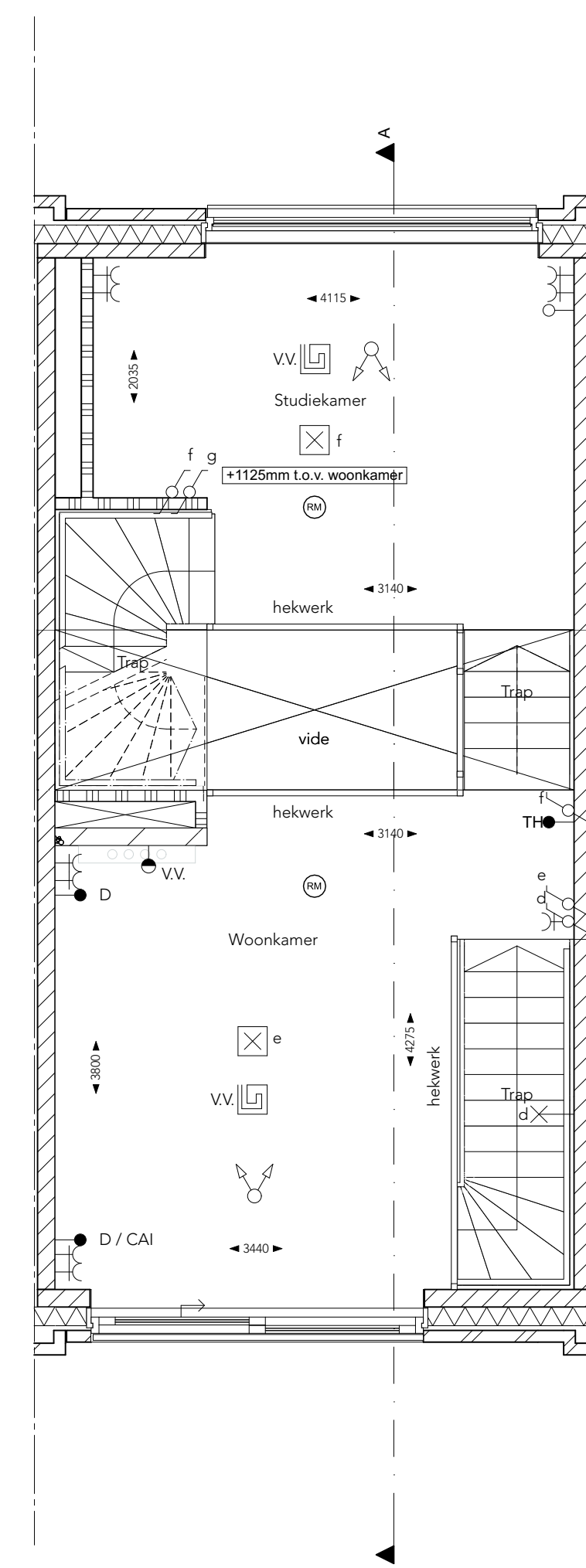
Achtergevel



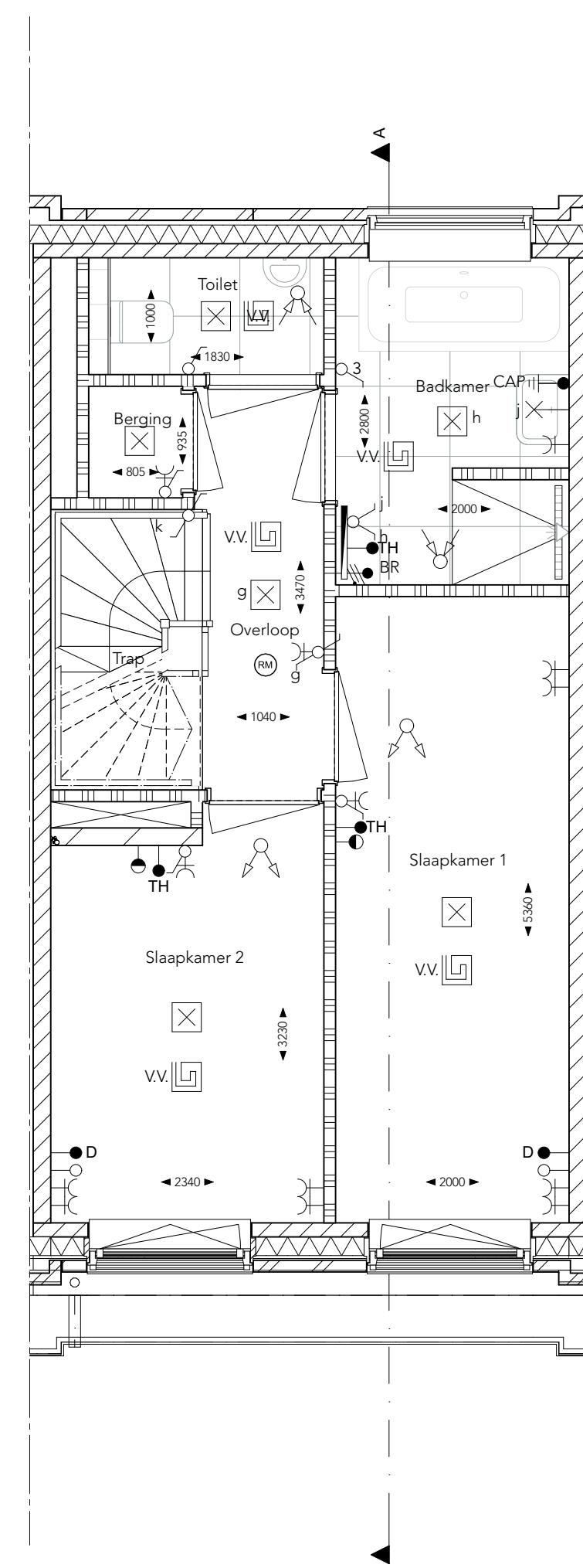
Dwarsdoorsnede A



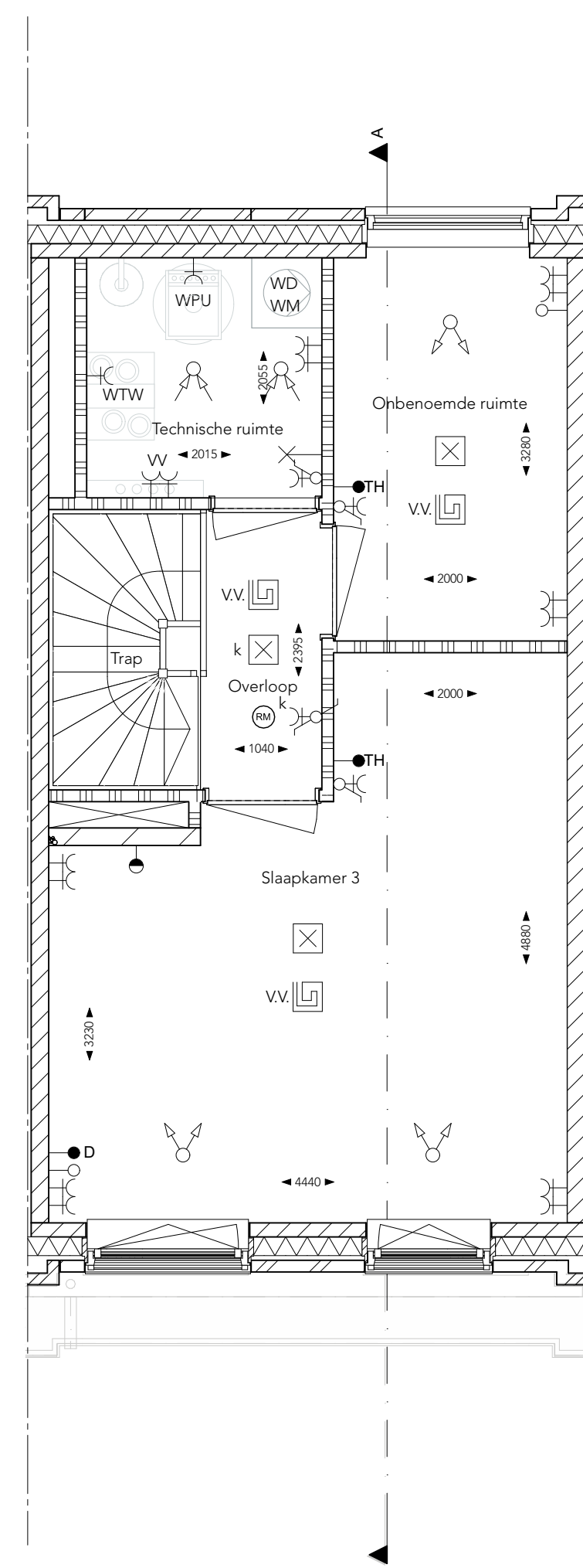
begane grond



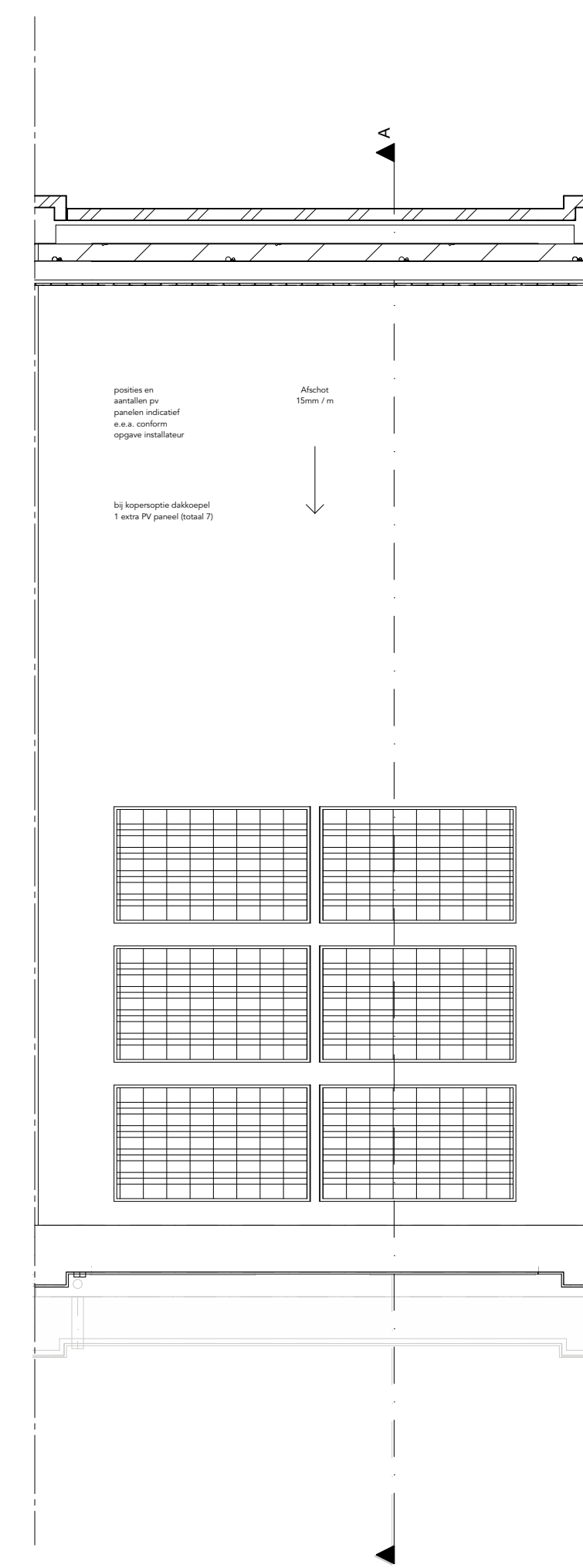
eerste verdieping



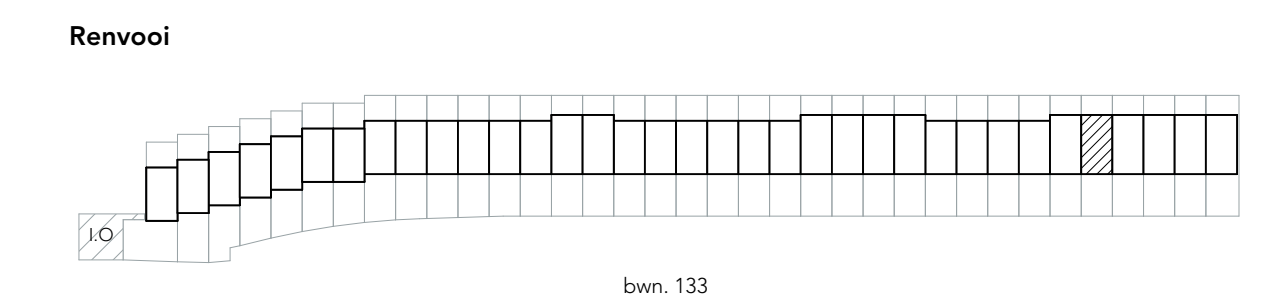
tweede verdieping



derde verdieping



dak



Legenda

grijs witte baksteen, waalformaat	houten latten, oregon pine
zandkleurige baksteen, waalformaat	Cementgebonden vezelplaat
gemeneveerd donkerbruine baksteen, waalformaat	
wandcontactdoos enkelvoudig met randdaar	Multimer, GecondMeren standaard
wandcontactdoos tweevoudig met randdaar	UTP afgemonteerd, GecondMeren standaard
wandcontactdoos enkelvoudig met randdaar	thermostaat
aansluitpunt TH-N-A	centraal aansluitpunt
aansluitpunt bedraad, van aangegeven positie naar meterkast	rookmelder, optisch
aansluitpunt onbedraad, van aangegeven positie naar meterkast	ventilatieventiel retour met stromingsrichting, aantal en positie is indicatief
schakelaar serie	ventilatieventiel toevoer met stromingsrichting, aantal en positie is indicatief
serie-schakelaar wissel	rooster in wand, tegen plafond
combinatie schakelaar enkel- en wcd enkel- met randdaar	3standen schakelaar ventilatie afstambediening of bedraad
combinatie schakelaar wissel en wcd enkel- met randdaar	elektrische radiator
wandlichtpunt	vloerverwarming
centraaldoos met lichtpunt	vloerverwarmingverdelers in verteilruimten met omkasting
bel	warmte terugwinning
drukknop bel	warmte pomp unit
	buffervat

Alkortingen

AP	skroefschijf paneel	HWA	hermelwaterafvoer
BL	buitenlichtpunt	LO	in ontwerking, afwerking nader te bepalen
BR	buikwasmachine	TH	thermostaat
CAI	centrale aansluiting	VV	vloerverwarming
CAP	centraal aansluitpunt	WM	warmtepomp
DB	data I/UTP	WPU	warmtepomp unit
D	data I/UTP	WTW	warmte terugwinning
		WVA	vulwaterafvoer

Wijziging nr.	Wijziging datum	Wijziging omschrijving

Projectnaam: Park Vijfsluizen, Herenhuizen Projectlocatie: Vlaardingen Projectnr.: G-104823	Opdrachtgever: Heijmans Vastgoed BV Architect: XWW architectuur Onderwerp: Verkooptekening woningtype B08, plattegronden, gevels en doorsnede	Woningbouw Projectnr. 01: 020-245311-11 Projectnr. 02: 024-40-104823 Projectnr. 03: 020-245311-11 Projectnr. 04: 024-40-104823 Projectnr. 05: 020-245311-11 Projectnr. 06: 024-40-104823 Projectnr. 07: 020-245311-11 Projectnr. 08: 024-40-104823 Projectnr. 09: 020-245311-11 Projectnr. 10: 024-40-104823 Projectnr. 11: 020-245311-11 Projectnr. 12: 024-40-104823 Projectnr. 13: 020-245311-11 Projectnr. 14: 024-40-104823 Projectnr. 15: 020-245311-11 Projectnr. 16: 024-40-104823 Projectnr. 17: 020-245311-11 Projectnr. 18: 024-40-104823 Projectnr. 19: 020-245311-11 Projectnr. 20: 024-40-104823	Formaat: A0 Schaal: 1:50, 1:100 Datum: 14 september 2021 Categorie: XWW
---	---	--	--

900_B.08