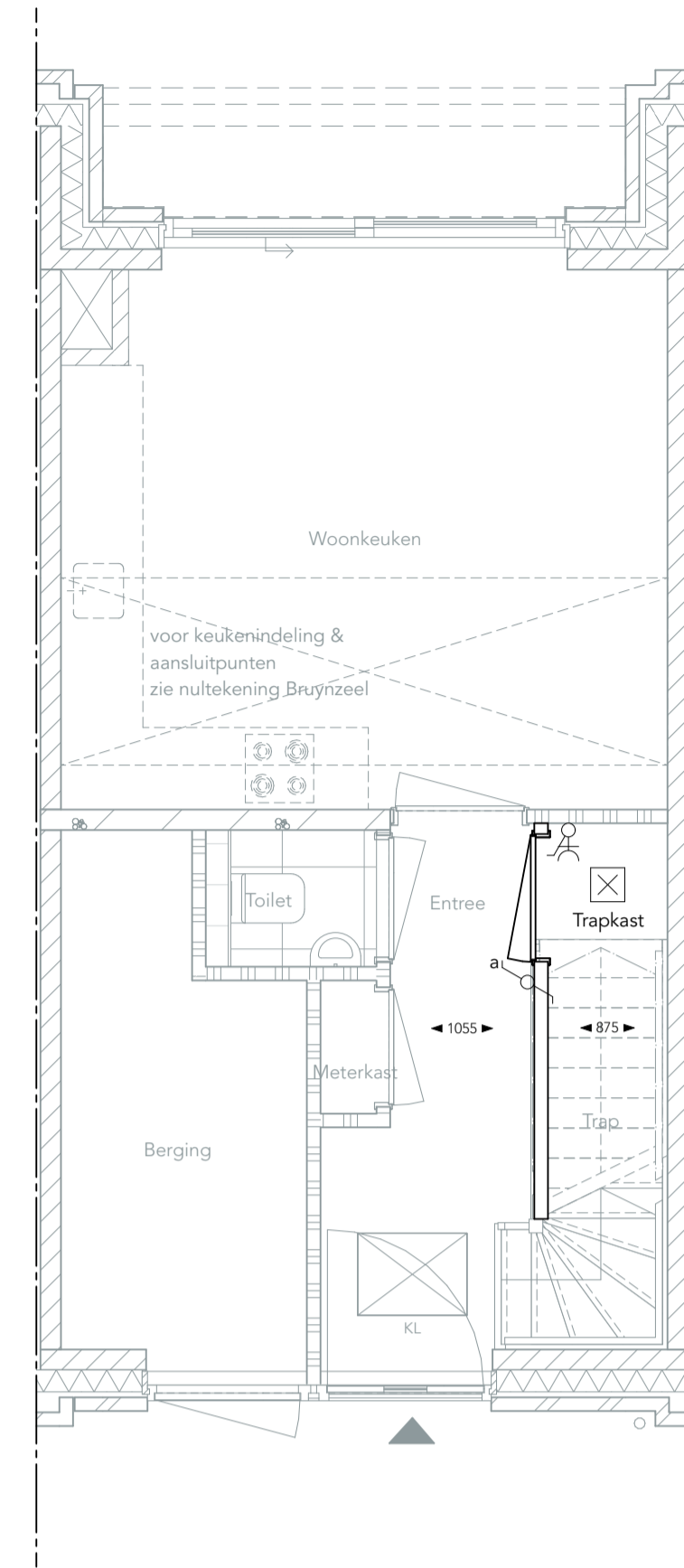
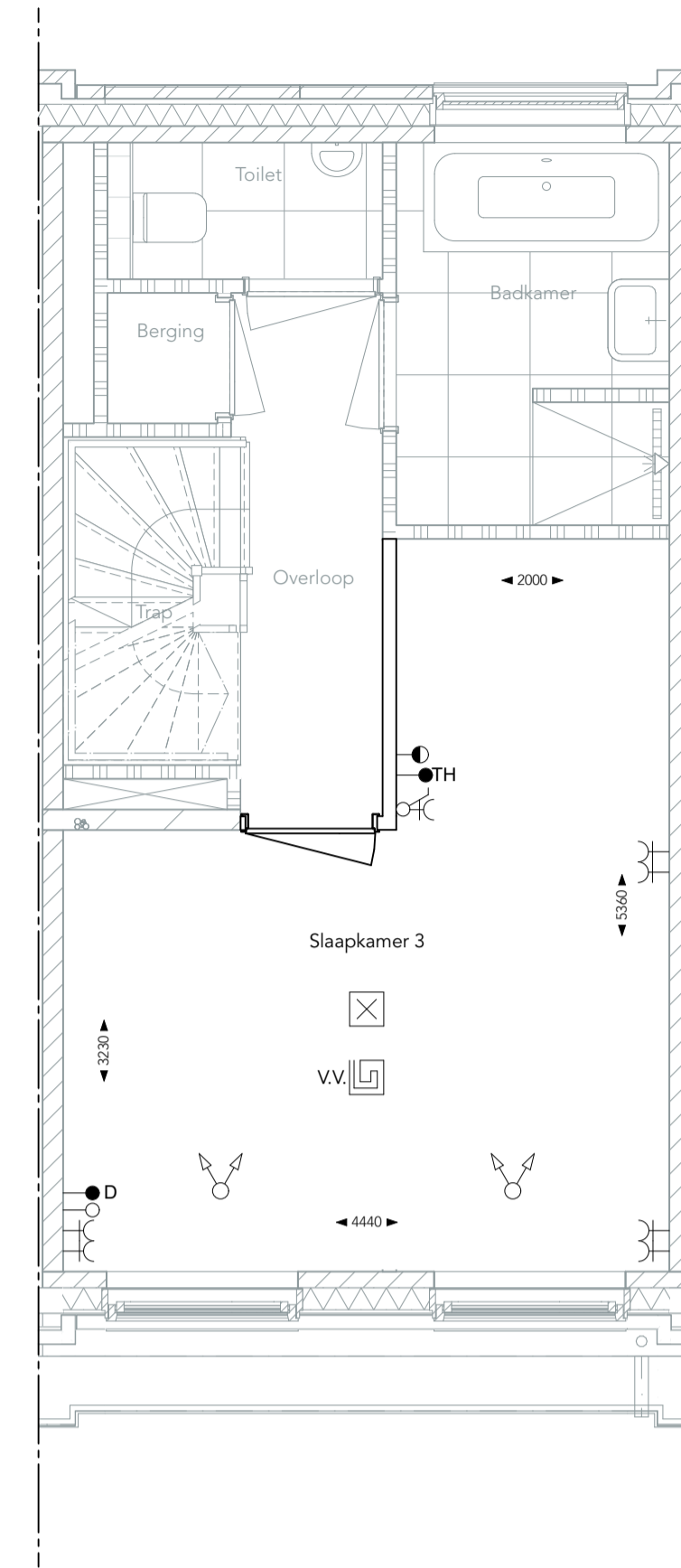


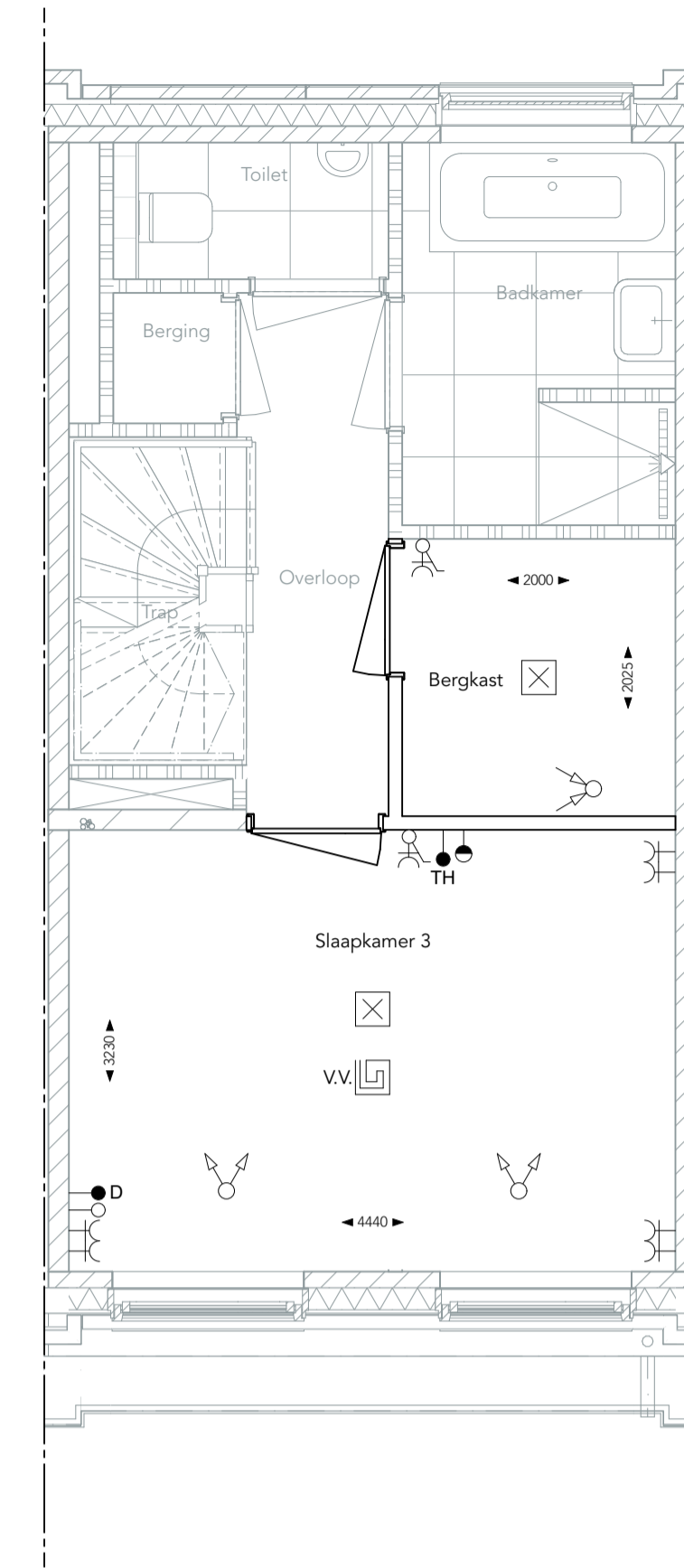
PL0001 - Tussendeur tussen berging en entree



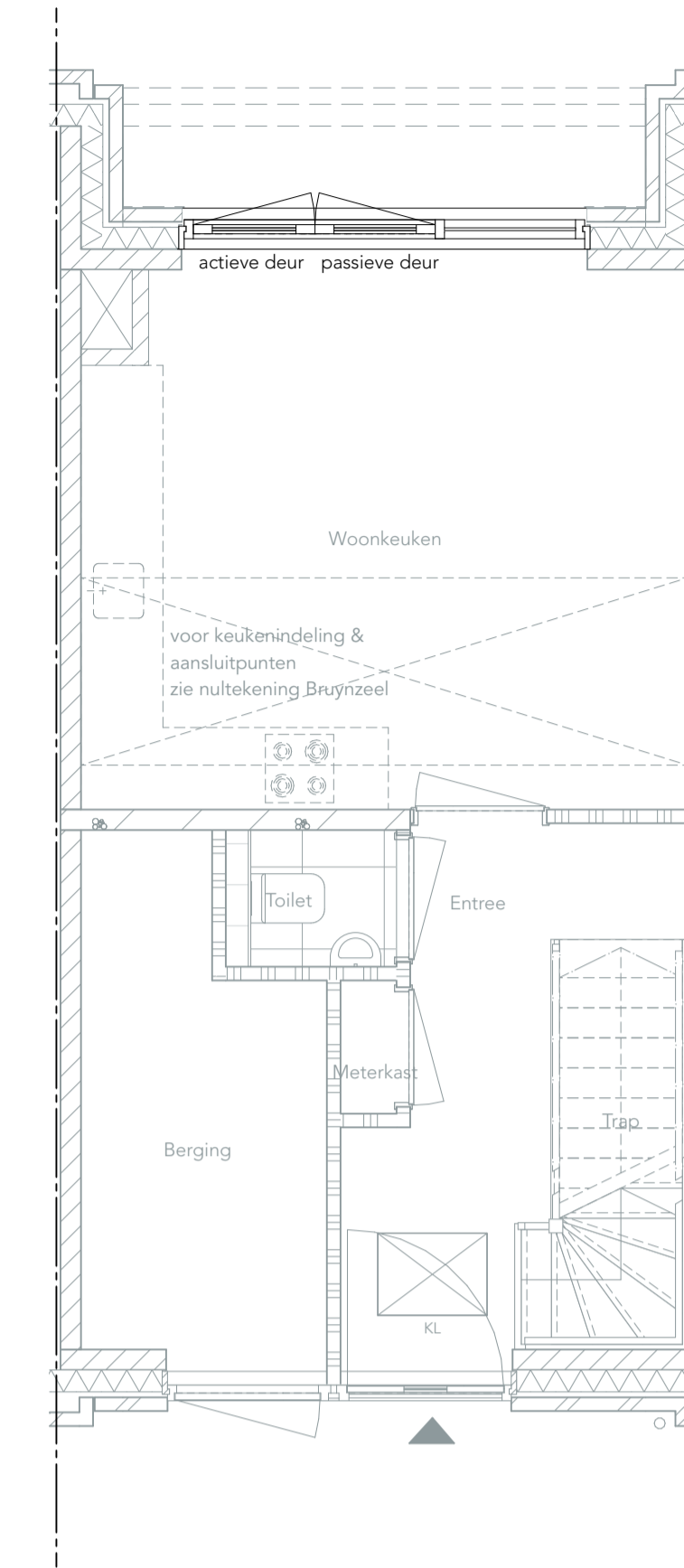
PL0002 - Trapkast



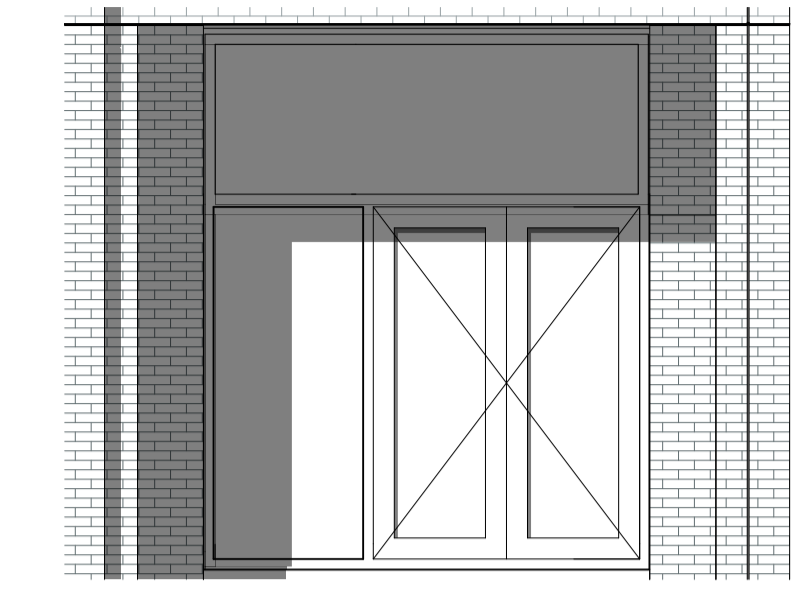
PL0201 - Samenvoegen slaapkamer 1 + 2



PL0202 - Samenvoegen slaapkamer 1 + 2 + creëren bergkast

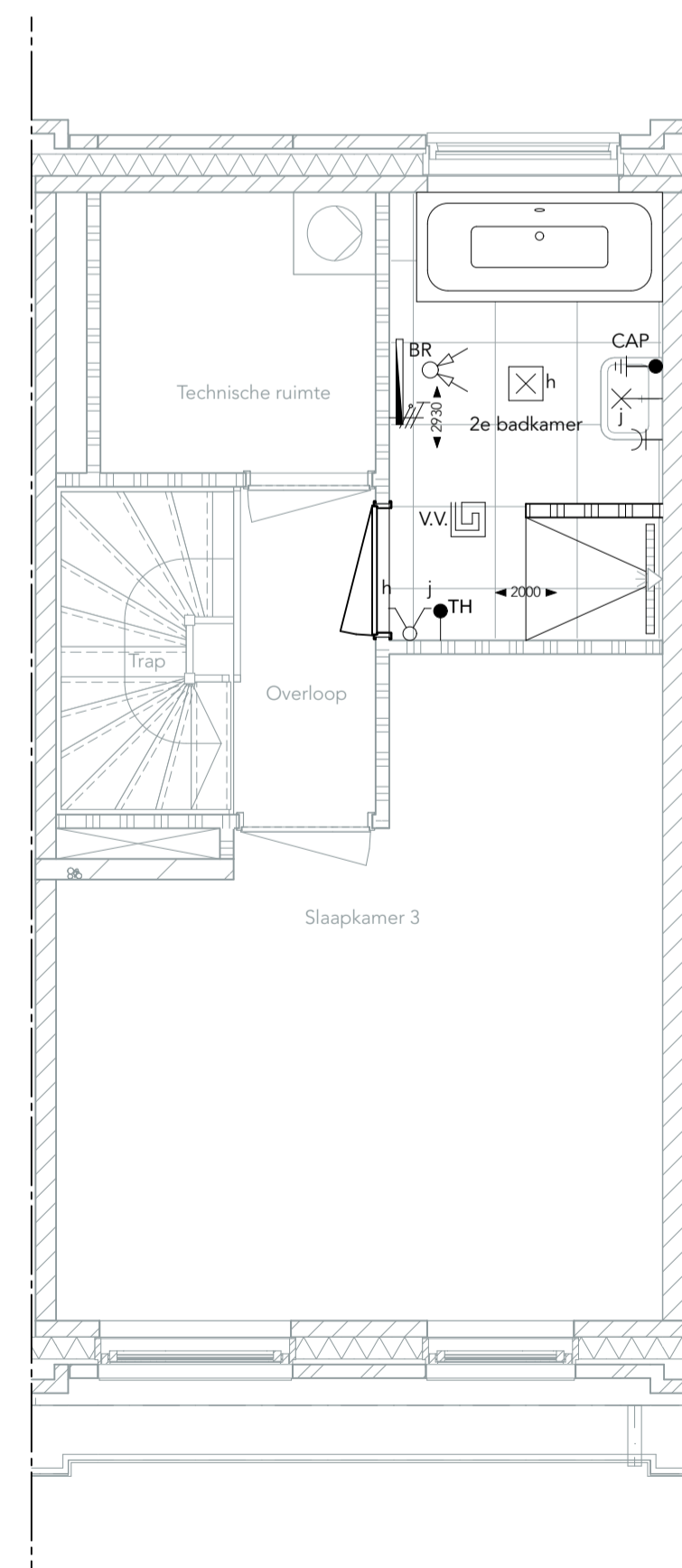
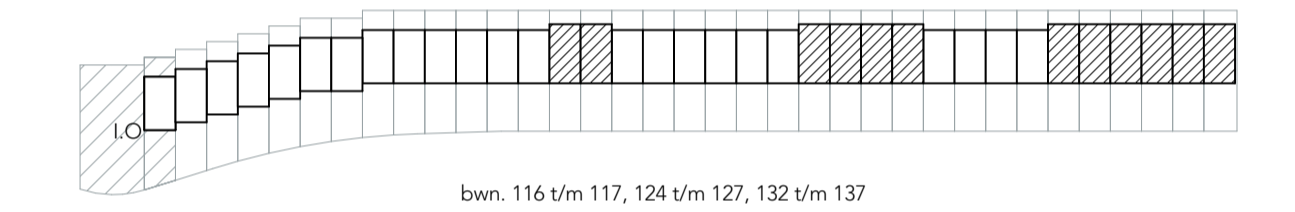


AG0001 - Openslaande deuren i.p.v. schuifpui

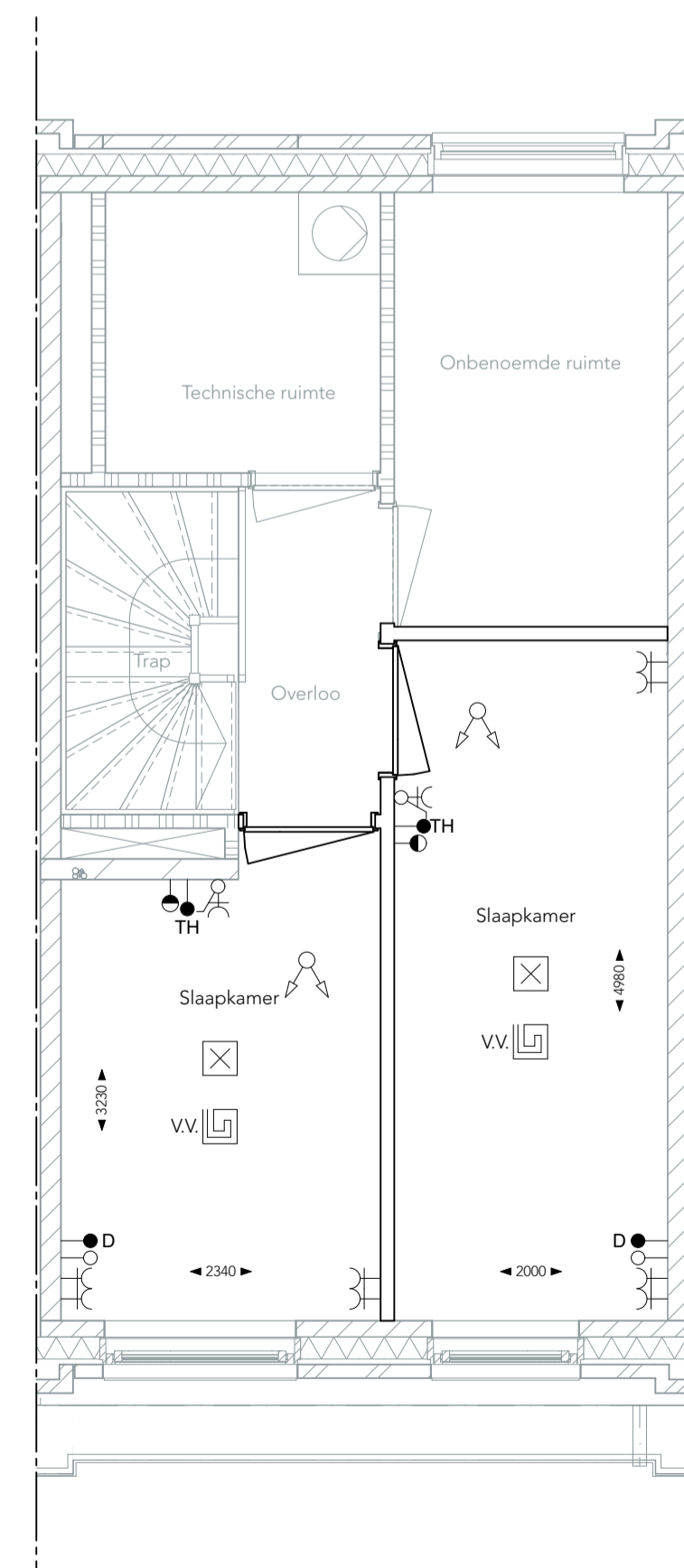


AG0001 - Openslaande deuren i.p.v. schuifpui

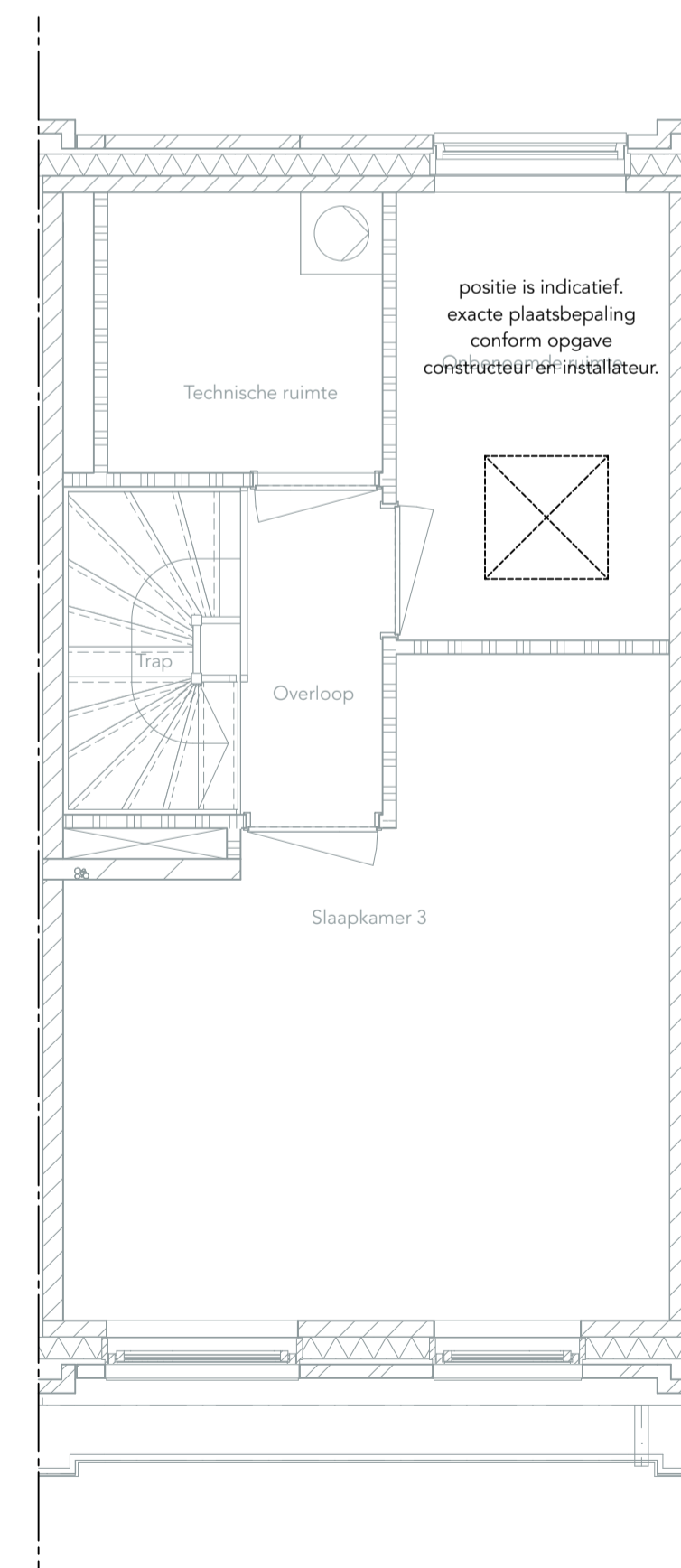
Renvooi



PL0301 - Creëren extra badkamer in onbenoemde ruimte 3e verd



PL0304 - Splitsen slaapkamer 3



DK0001 - Dakkoepel in dak 3e verdieping tpv onbenoemde ruimte

Legenda

Y	wandcontactdoos enkelvoudig met randaarde	⚡	Multisensor, GezondWonen standaard
Y	wandcontactdoos tweevoudig met randaarde	⚡	UTP afgemonteerd, GezondWonen standaard
Y	wandcontactdoos enkelvoudig met randaarde	TH	thermostaat
⚡	aansluitpunt 1f+N+A	⬇	centraal aardpunt
+	aansluitpunt bedraad, van aangegeven positie naar meterkast	⚡	rookmelder, optisch
⚡	aansluitpunt onbedraad, van aangegeven positie naar meterkast	⚡	ventilatieventiel retour met stromingsrichting, aantal en positie is indicatief
⚡	schakelaar 1-polig	⚡	ventilatieventiel toevoer met stromingsrichting, aantal en positie is indicatief
⚡	schakelaar, serie	⚡	elektrische radiator
⚡	serieschakelaar, wissel	⚡	vloerverwarming
⚡	combinatie schakelaar enkelp. en wcd enkel. met randaarde	⚡	vloerverwarmingverdelers in verblijfruimten met onkasting
⚡	combinatie schakelaar wissel en wcd enkel. met randaarde	⚡	warmte terugwinning
⚡	wandlichtpunt	⚡	warmte pomp unit
⚡	centraaldoos met lichtpunt	⚡	buffervat
⚡	bel		
⚡	drukknoop bel		
<b>Afkortingen</b>			
BL	buitenlichtpunt	LO	in ontwikkeling, uitwerking nader te bepalen
BR	badkamerradiator	TH	thermostaat
CAI	centrale antenne inrichting	WV	vloerverwarming
CAP	centraal aardpunt	WM	wasmachine
DB	deurbel	WPU	warmte pomp unit
D	data (UTP)	WTW	warmte terugwinning
HWA	hemelwaterafvoer	WVA	vuilwaterafvoer

Wijziging nr.	Wijziging datum	Wijziging omschrijving
Projectnaam:	Park Vijfsuizen, Herenhuizen	
Projectlocatie:	Vlaardingen	
Projectnr.:	G.104823	
Opdrachtgever:	Heijmans Vastgoed BV	<small>Gravelstein 65 Postbus 171</small> <small>5248 JT Rosmalen 5260 AD Rosmalen</small> <small>T. 070 - 543 91 11</small> <small>F. 071 - 543 91 31</small>
Architect:	XVW architectuur	<small>Formaat: A0</small> <small>Schaal: 1:50, 1:100</small> <small>Datum: 31 maart 2021</small> <small>Getek.: XVW</small>
Onderwerp:	Bijlage Kopersopties type B02	KO_B02